

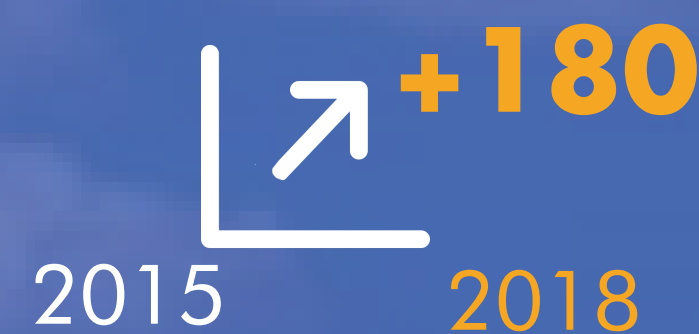
Dispositiu d'estiu del sistema sanitari de Catalunya

2018

Aquest estiu continua creixent el nombre de professionals per reforçar l'atenció primària i hospitalària de la xarxa sanitària pública de Catalunya



481 professionals
addicionals



Atenció primària



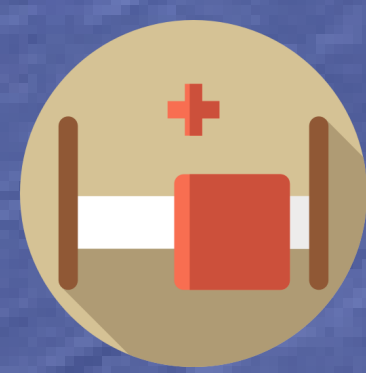
410
professionals
addicionals



Atenció hospitalària



71
professionals
addicionals



Disponibilitat de llits

90,1%

Per a respondre a:



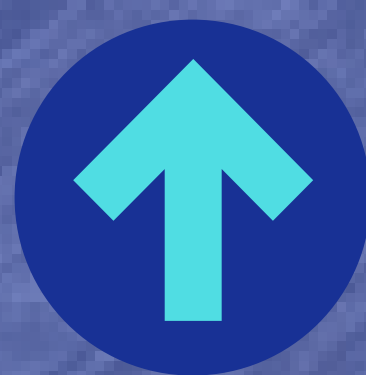
L'activitat programada, que baixa en aquests mesos



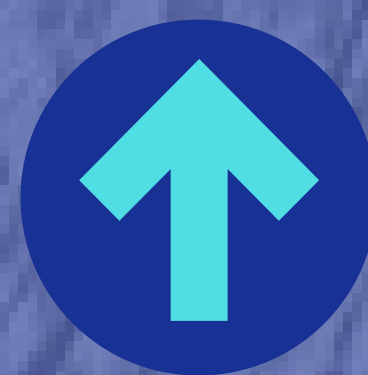
L'activitat urgent, mantenint les intervencions amb ingrés i d'alta complexitat i prioritzant la cirurgia cardíaca i oncològica

Aquesta adequació funcional dels centres és temporal, flexible i adaptable a les necessitats d'assistència que es produeixin

El Sistema d'Emergències Mèdiques (SEM) reforça el seu dispositiu aquest estiu amb:



24
unitats
addicionals



31.812
hores de
cobertura



Font: Departament de Salut