



Generalitat de Catalunya
Departament de Salut

**Distribució de la nova
assignació de recursos als
equips d'atenció primària de
Catalunya**

Barcelona, 11 d'abril de 2017

Revisió de l'assignació de recursos de l'atenció primària

- **Objectiu general:** reforçar l'equitat territorial en l'assignació dels recursos de l'atenció primària.

- **Objectius específics:**
 - Construir un índex que reflecteixi les **diferències socioeconòmiques** entre els territoris (àrees bàsiques de salut).
 - **Introduir l'índex en el model**, valorant quina ha de ser la contribució de cada un dels elements a l'assignació de recursos.

- **Criteri:** els recursos de l'atenció primària s'han de distribuir tenint en compte les **diferències en les necessitats en salut** i la **pressió assistencial** derivades d'una **pitjor situació socioeconòmica**.

- **Requisits de l'índex i del nou model:**
 - Facilitat d'interpretació
 - Capacitat explicativa de l'efecte de les diferències socioeconòmiques en les necessitats de salut
 - Representativitat en l'àmbit d'ABS
 - Possibilitat d'actualització periòdica
 - Validesa en ambients urbans i rurals

Creació d'un indicador socioeconòmic: selecció de variables

El nou indicador socioeconòmic, és el resultat de combinar:

- % de població amb ocupacions manuals
- % de població amb nivell d'instrucció baix
- Taxa de mortalitat prematura
- Taxa d'hospitalitzacions evitables
- % de població exempta de copagament farmacèutic
- % de població amb rendes anuals inferiors a 18.000 €
- % de població amb rendes anuals superiors a 100.000 €

El càlcul d'aquest indicador per a cada ABS ens permet obtenir un **mapa de les desigualtats socials** a Catalunya entre les diferents ABS



A partir de la inclusió d'aquest **indicador socioeconòmic** a la fórmula de finançament de l'atenció primària, s'obté un **nou model d'assignació dels equips d'atenció primària**

Creació d'un indicador socioeconòmic: selecció de variables

Aquestes variables es relacionen amb la **pressió assistencial**, però també amb la **necessitat de prevenció i treball comunitari**

← Privació →

	Exempts	Menys 18.000	Més 100.000	ocupacions manuals	no ocupats	instrucció insuficient	Estudis secundaris
	Població assignada atesa	0.3202	0.5985	-0.7157	0.7596	0.0436	0.6079
Visites AP	0.281	0.614	-0.5275	0.7106	0.1552	0.4659	0.5778
Complexitat	0.5103	0.4591	-0.5804	0.5791	0.2407	0.6918	0.6708
Urgències (triatge 4 i 5)	0.3536	0.0184	-0.2331	0.0188	0.2139	0.2475	0.2063

	Nacionalitat estrangera	llars unipersonals 65+	Taxa hospitalització evitable	Mortalitat prematura
	Població assignada atesa	-0.0648	-0.2013	0.2239
Visites AP	0.0243	0.0195	0.1032	0.2663
Complexitat	0.1476	-0.2819	0.5234	0.4944
Urgències (triatge 4 i 5)	0.2016	-0.0515	0.3971	0.1855

Pressió assistencial

S'observa que la situació socioeconòmica té una relació rellevant amb la pressió assistencial, excepte en el cas de la població no ocupada, nacionalitat estrangera i llars unipersonals de persones de 65 anys o més.

L'hospitalització evitable i la mortalitat prematura, tot i que es relacionen poc amb la pressió assistencial a l'atenció primària, són bons indicadors de situacions socials molt desfavorables, i per tant, **indicadors indirectes de necessitat d'activitats preventives i comunitàries.**

La fórmula actual d'assignació de recursos de l'atenció primària

Assignació EAP = 95% Part fixa + 5% part variable



Part fixa = població assignada x càpita mitjana x (80% factor territorial + 20% Factor morbiditat)



Factor territorial= 54,6% envelliment + 27,6% socioeconòmic + 17,8% Dispersió

La fórmula actual d'assignació de recursos de l'atenció primària

- El model està construït de manera que perpetua la **distribució històrica** dels recursos. Els coeficients dels factors ***envelliment***, ***socioeconòmic*** i ***dispersió*** es calculen sobre la base de com han influït aquests tres factors en la distribució històrica de la càpita i **no segons el seu efecte sobre les necessitats d'atenció o la pressió assistencial**.
- El **càlcul** dels factors *envelliment* (com la mitjana d'edat de l'ABS) i *socioeconòmic* (calculat únicament a partir de dades de copagament de farmàcia) és **poc adequat** per recollir bé l'efecte que tenen els **factors demogràfics i socials** en les **necessitats de salut** i la **pressió assistencial**.
- Al factor ***morbidity*** se li aplica un **20%** de pes sense valorar si persisteix un efecte morbidity

Revisió del model d'assignació de l'atenció primària

- Més enllà del component socioeconòmic, millorar l'equitat en la distribució dels recursos de l'atenció primària implica fer **una revisió sencera del model d'assignació**.
- Principis i context que inspira el nou model:
 - **Morbidity esperada** en comptes de morbiditat notificada
 - Atenció orientada a les **desigualtats en salut**: a igual necessitat igual resposta
 - Desplegament de **l'atenció comunitària**

La nova fórmula d'assignació de recursos de l'atenció primària

Assignació EAP = 95% part fixa + 5% part variable.



Part fixa = població assignada x càpita mitjana x (95,7% factor de pressió assistencial + 4,3% factor dispersió).



Factor pressió assistencial = 23,2% constant + 46,5,% estructura demogràfica + 30,4% indicador socioeconòmic compost.

ON

Factor pressió assistencial = % població assignada atesa x complexitat

La nova fórmula d'assignació de recursos de l'atenció primària

- El factor de **pressió assistencial** és el producte del percentatge de població assignada atesa per la complexitat.
- **La complexitat** té un paper molt rellevant en la fórmula de finançament, però no d'una manera directa. Aquest fet mitiga en gran part les diferències territorials en la codificació i pot evitar la sobrecodificació.
- **Per a la dispersió** es manté el pes del model original ajustat i s'associa a la part fixa. L'AQuAS no ha entrat a valorar la definició i contribució de la dispersió a la càpita.

Aplicació del nou model d'assignació

La nova fórmula d'assignació de recursos de l'atenció primària

- La nova fórmula d'assignació de recursos s'aplicarà de forma progressiva.
- En global comportarà **65 milions d'euros addicionals en 5 anys** (fins el 2021).
- L'any **2017** s'assignaran **12,5 milions d'euros addicionals** als equips d'atenció primària prioritzats.

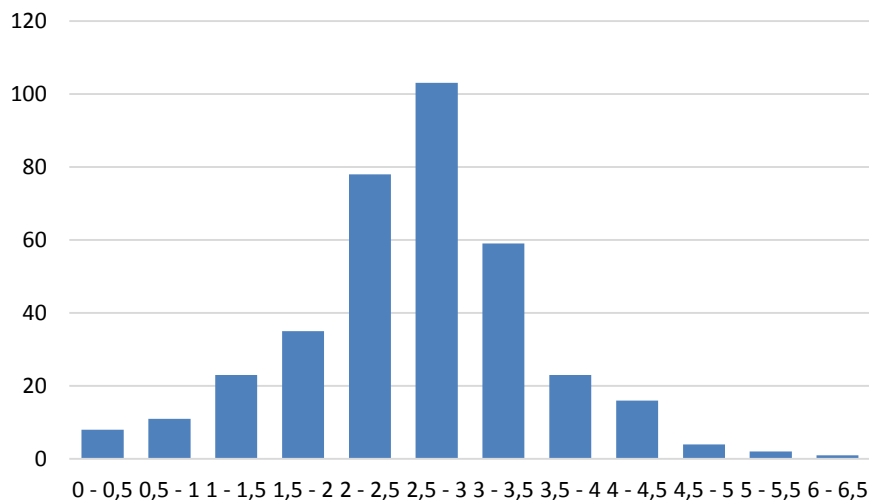
Procediment per a l'assignació de recursos addicionals als equips d'atenció primària

- Classificació dels equips d'atenció primària en funció de l'**Indicador Social Compost (ISC)**
- Identificació i ordenació dels equips d'atenció primària d'acord amb el **diferencial** entre l'assignació teòrica que resulta de l'aplicació del nou model i l'assignació que tenen a l'actualitat.
- Ordenació de **major a menor privació segons l'ISC**, dels equips que se situen per sota de l'assignació teòrica del nou model.
- Segmentació de la distribució dels EAP en quartils.
 - Als EAP del **primer quartil** se'ls assigna el **40% del diferencial** de l'assignació teòrica que els hi correspondria
 - Als EAP del **segon quartil** un **30%**
 - Als EAP del **tercer i quart quartil** un **25%**
- Increment màxim de **200.000€** i mínim de **30.000€**

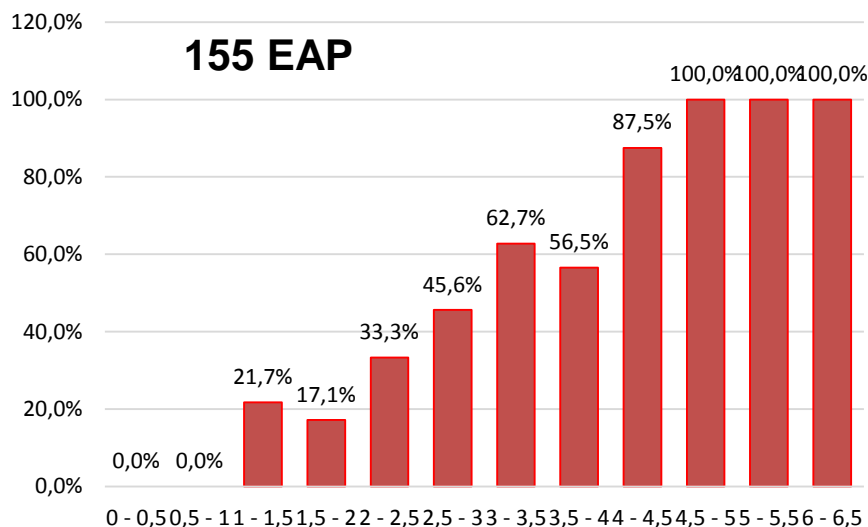
Quartils segons ISC	% aplicat
6,1799 - 3,4927	40%
3,3243 - 2,9289	30%
2,9268 - 2,5348	25%
2,5175 - 1,1334	25%

Aplicació dels criteris d'assignació de recursos addicionals als equips d'atenció primària

Distribució de la totalitat dels EAP per rang de l'indicador social compost (AQuAS)

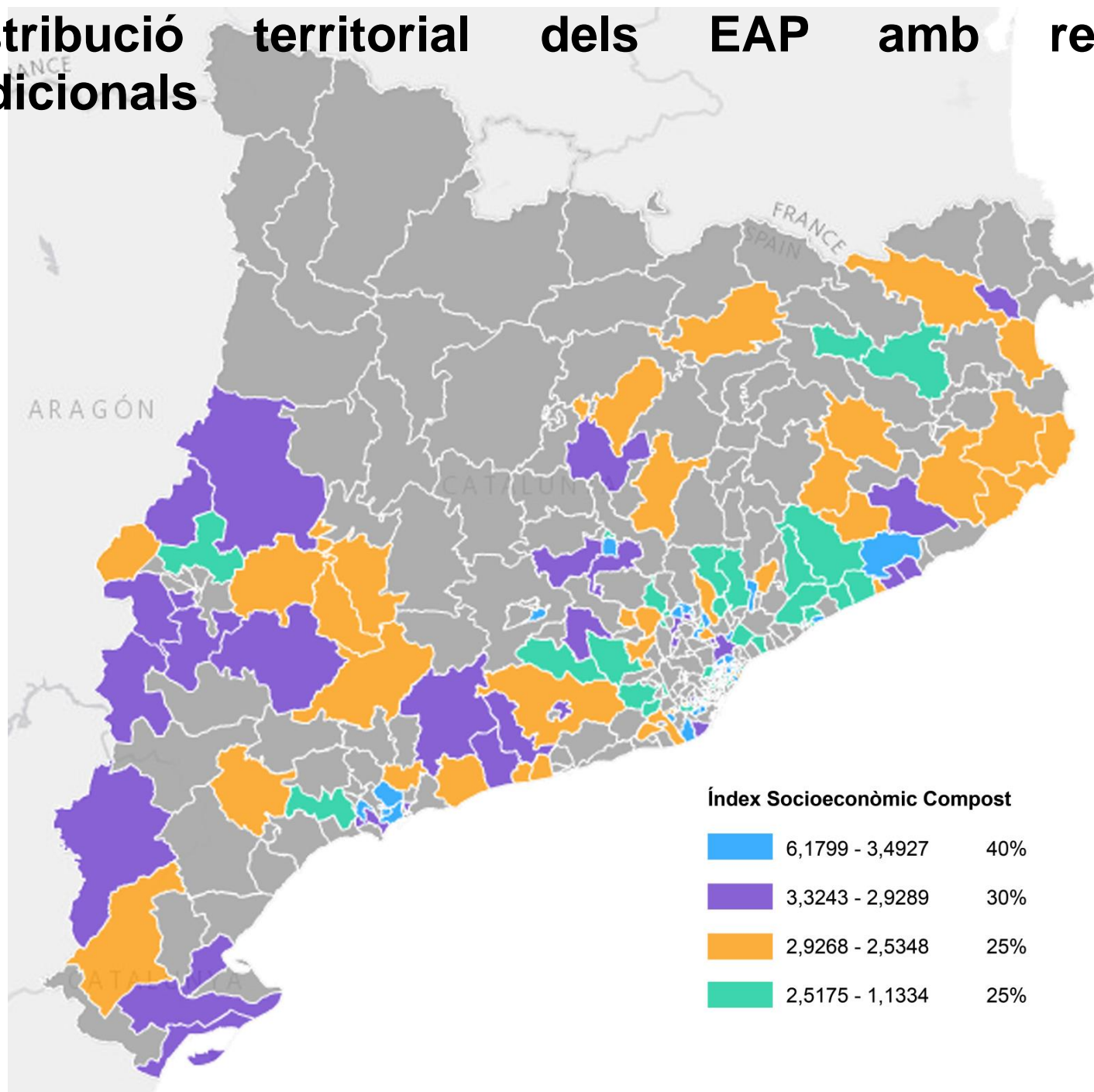


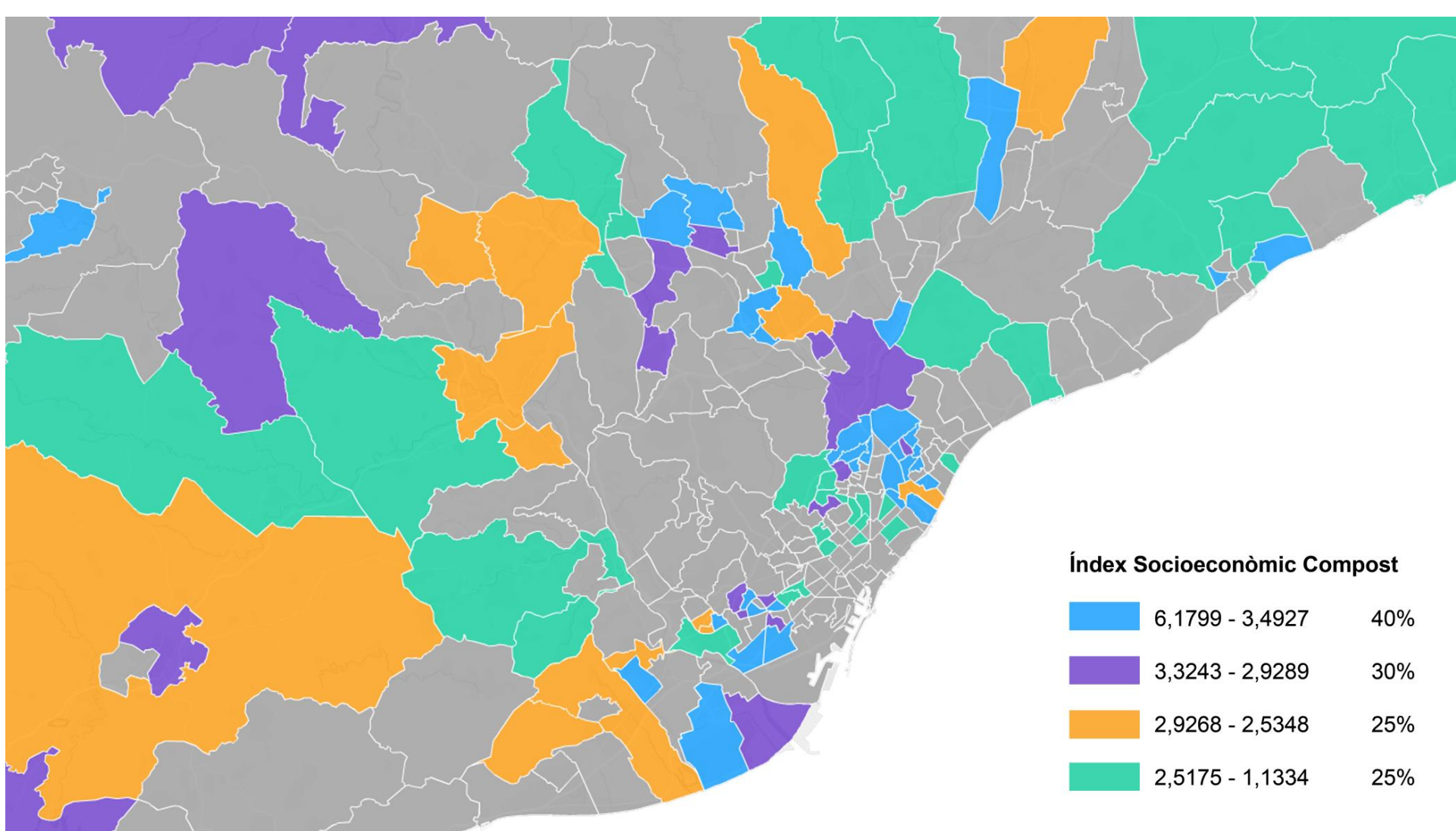
Percentatge dels EAP que se situen per sota de l'assignació teòrica



- Un total de **155 equips d'atenció primària** han de rebre recursos addicionals d'acord amb l'aplicació del nou model.
- Els **EAP més afavorits** per la nova redistribució són aquells que presenten un **índex socioeconòmic més desfavorable**.
- La major part d'aquests EAP hauran eixugat el diferencial **abans dels 5 anys inicialment previstos**.

Distribució territorial dels EAP amb recursos addicionals





**Distribució territorial dels EAP amb recursos
addicionals (detall àrea metropolitana)**

Assignació addicional 2017 per EAP

EAP	ISC(D)	Assignació addicional 2017
EAP BADALONA 5 - SANT ROC	6,1799	131.183,88 €
EAP SABADELL 7 LA SERRA	5,2876	138.394,16 €
EAP MATARÓ 6 RONDA GATASSA	5,0990	189.224,71 €
EAP SANT ADRIÀ DE BESÒS 2 - LA MINA	4,8947	30.000,00 €
EAP BARCELONA 8H CIUTAT MERIDIANA	4,7506	65.003,64 €
EAP EL PRAT LLOBREGAT 3- PUJOL I CAPÇADA	4,6413	80.106,88 €
EAP CONSTANTÍ	4,5275	30.000,00 €
EAP BADIA DEL VALLÈS	4,4852	115.907,97 €
/00296 EAP BADALONA 7A/7B - SANT JOAN DE LLEFIÀ/LA SALLA	4,4619	200.000,00 €
EAP SANTA COLOMA GRAMENET 6 - FONDO	4,3869	64.067,38 €
EAP TERRASSA B EST	4,3356	80.446,57 €
EAP VILANOVA DEL CAMÍ	4,3063	49.658,46 €
EAP TARRAGONA 2 - LA GRANJA - TORREFORTA	4,2876	165.372,53 €
EAP SANTA COLOMA GRAMENET 5 - SANTA ROS	4,2282	88.264,24 €
EAP MATARÓ 3 - ROCAFONDA	4,2100	107.424,50 €
EAP BARCELONA 8G ROQUETES	4,2099	107.541,06 €
EAP CORNELLÀ LLOBREGAT 2 - SANT ILDEFONS	4,2065	83.757,62 €
EAP SABADELL 3A CA N'ORIAN	4,1766	187.986,22 €
EAP SANTA COLOMA GRAMENET 2 - LLATÍ	4,0781	54.766,26 €
EAP BARCELONA 8I XAFARINES	4,0408	174.959,02 €
EAP HOSPITALET LLOBREGAT 9-PUBILLA CASES	4,0102	200.000,00 €
EAP HOSPITALET DE LLOBREGAT 11 - GORNAL	3,9930	30.000,00 €
EAP TARRAGONA 1 - BONAVISTA - LA CANONJA	3,9845	95.705,25 €
EAP SABADELL 3B NORD	3,9246	121.259,32 €
EAP HOSPITALET LLOBREGAT 8 - FLORIDA SUD	3,9233	191.840,79 €
EAP SABADELL 6 SUD	3,8872	200.000,00 €
EAP BARCELONA 8E RIO DE JANEIRO - VERDUN	3,7906	92.302,76 €
EAP LA LLAGOSTA	3,7477	44.662,06 €
EAP SANTA COLOMA GRAMENET 3 - SINGUERLIN	3,7075	200.000,00 €
EAP BARCELONA 10I - LA PAU	3,6743	70.759,59 €
EAP HOSPITALET DE LLOBREGAT 4 - TORRASSA	3,6616	150.822,86 €
EAP GRANOLLERS 1 OEST CANOVELLES	3,5824	83.037,52 €
EAP MANRESA 4 SAGRADA FAMÍLIA	3,5469	30.000,00 €
EAP HOSPITALET DE LLOBREGAT 12-BELLVITGE	3,5182	200.000,00 €
EAP SANT BOI DE LLOBREGAT 3-CAMPS BLANCS	3,4927	57.724,30 €
EAP BARCELONA 9E BON PASTOR	3,4728	62.882,43 €
EAP TORDERA	3,4328	200.000,00 €
EAP REUS 5 BARRI FORTUNY	3,3895	171.769,21 €
EAP SANTA COLOMA GRAMENET 4 - MAJOR	3,3312	52.599,89 €

DIFERENCIAL D'ASSIGNACIONS *

Quartils segons ISC

	% aplicat
6,1799 - 3,4927	40%
3,3243 - 2,9289	30%
2,9268 - 2,5348	25%
2,5175 - 1,1334	25%

* % que s'assigna a cada EAP correspon a la diferència entre el que els tocaria amb la fórmula AQuAS i l'assignació que rebien

Assignació addicional 2017 per EAP

EAP	ISC(D)	Assignació addicional 2017
EAP SABADELL 4B CAN RULL	3,3243	49.085,48 €
EAP PINEDA DE MAR	3,3196	200.000,00 €
EAP TERRASSA C CAN PARELLADA	3,2848	32.679,89 €
EAP LLEIDA 2 - PRIMER DE MAIG	3,2811	33.578,64 €
EAP RIPOLLET 1 CENTRE	3,2637	30.000,00 €
EAP FIGUERES - ERNEST LLUCH	3,2477	55.802,01 €
EAP ALFARRÀS - ALMENAR	3,2189	43.671,08 €
EAP SANT VICENÇ DE CASTELLET	3,2180	51.853,61 €
EAP MALGRAT DE MAR	3,2146	200.000,00 €
EAP HOSPITALET DE LLOBREGAT 10-CAN SERRA	3,1723	30.000,00 €
EAP PIERA	3,1670	105.442,65 €
EAP RUBÍ 1	3,1651	116.985,50 €
EAP STA. COLOMA GRAMENET 1 - CAN MARINER	3,1550	30.000,00 €
EAP LES BORGES BLANQUES	3,1518	76.697,57 €
EAP TERRA ALTA	3,1463	83.354,93 €
EAP AMPOSTA	3,1457	100.377,18 €
EAP SERÒS	3,1443	41.180,43 €
EAP MANRESA 1	3,1421	200.000,00 €
EAP MONTCADA I REIXAC	3,1358	176.776,87 €
EAP VENDRELL	3,1340	200.000,00 €
EAP HOSPITALET DE LLOBREGAT 3- COLLBLANC	3,1284	96.272,12 €
EAP ALT CAMP EST	3,1238	51.794,02 €
EAP HOSPITALET LLOBR. 6- STA EULÀLIA SUD	3,1196	30.000,00 €
EAP BALAGUER	3,0971	143.050,81 €
EAP BAIX PENEDÈS INTERIOR	3,0889	30.000,00 €
EAP EL PRAT DE LLOBREGAT 2- SANT COSME I	3,0636	37.096,50 €
EAP ALCARRÀS	3,0568	59.584,36 €
EAP SANT CARLES DE LA RÀPITA	3,0544	114.976,48 €
EAP VILA-SECA	3,0522	30.000,00 €
EAP TARRAGONA 5 - SANT PERE I SANT PAU	3,0263	30.000,00 €
EAP BARCELONA 7C EL CARMEL	3,0015	30.000,00 €
EAP BARCELONA 8F GUINEUETA	3,0000	170.364,85 €
EAP NAVÀS - BALSARENY	2,9959	30.000,00 €
EAP SILS - VIDRERES -MAÇANET DE LA SELVA	2,9927	114.478,05 €
EAP ESPLUGUES DE LLOBREGAT 1-CAN VIDALET	2,9886	30.000,00 €
EAP LLEIDA RURAL 2 - SUD	2,9874	30.000,00 €
VILAFRANCA DEL PENEDÈS 2	2,9417	200.000,00 €
EAP L'ALDEA-CAMARLES-L'AMPOLLA	2,9289	41.182,18 €

DIFERENCIAL D'ASSIGNACIONS *	
Quartils segons ISC	% aplicat
6,1799 - 3,4927	40%
3,3243 - 2,9289	30%
2,9268 - 2,5348	25%
2,5175 - 1,1334	25%

* % que s'assigna a cada EAP corresponent a la diferència entre el que els tocaria amb la fórmula ACuAS i l'assignació que rebien

Assignació addicional 2017 per EAP

EAP	ISC(D)	Assignació addicional 2017
EAP GAVÀ 1	2,9268	30.000,00 €
EAP BREDA - HOSTALRIC	2,9163	54.593,60 €
EAP CALAFELL	2,9024	122.477,46 €
EAP MONTBLANC	2,8929	81.346,62 €
EAP CORNELLÀ DE LLOBREGAT 3 - GAVARRA	2,8902	30.000,00 €
EAP SANT ANDREU DE LA BARCA	2,8840	55.042,20 €
EAP CORNELLÀ DE LLOBREGAT 4- JAUME SOLER	2,8583	30.000,00 €
EAP RIPOLL - SANT JOAN DE LES ABADESES	2,8575	51.174,12 €
EAP ARBÚCIES - SANT HILARI	2,8553	30.000,00 €
EAP TORTOSA 2 OEST	2,8457	68.617,05 €
EAP LA BISBAL	2,8302	45.951,81 €
EAP SANT ADRIÀ DE BESÒS 1- DR. BARRAQUER	2,8281	30.000,00 €
EAP BAIX BERGUEDÀ	2,8255	88.531,63 €
EAP PLA D'URGELL	2,8002	119.676,19 €
EAP MARTORELL URBÀ	2,7960	30.000,00 €
EAP ANGLÈS	2,7640	74.936,74 €
EAP CALELLA	2,7527	114.554,98 €
EAP BARBERÀ DEL VALLÈS	2,7497	31.457,59 €
EAP BELLPUIG	2,7347	30.000,00 €
EAP GRANOLLERS 2 NORD LES FRANQUESES	2,7320	54.995,89 €
EAP ARTÉS	2,7229	36.338,77 €
EAP POLINYÀ - SENTMENAT	2,7003	30.000,00 €
EAP OLESA DE MONTSERRAT	2,6957	30.000,00 €
EAP SANT FELIU DE GUÍXOLS	2,6906	72.305,65 €
EAP PALAFRUGELL	2,6868	92.950,93 €
EAP VILADECANS 1	2,6809	30.000,00 €
EAP SANT BOI DE LLOBREGAT 1- MONTCLAR	2,6795	107.326,51 €
EAP PALAMÓS	2,6682	200.000,00 €
EAP CUBELLES - CUNIT	2,6671	156.351,43 €
EAP PENEDÈS RURAL	2,6596	30.000,00 €
EAP L'ESCALA	2,6311	73.456,14 €
EAP ALMACELLES	2,6089	30.000,00 €
EAP TÀRREGA	2,5931	42.917,69 €
EAP TERRASSA D OEST	2,5808	30.000,00 €
EAP FALSET	2,5720	30.000,00 €
EAP VILAFANT	2,5588	30.000,00 €
EAP CASSÀ DE LA SELVA	2,5509	198.478,75 €
EAP EL MORELL	2,5503	30.000,00 €
EAP TORREDEMBARRA	2,5348	147.043,81 €

DIFERENCIAL D'ASSIGNACIONS *	
Quartils segons ISC	% aplicat
6,1799 - 3,4927	40%
3,3243 - 2,9289	30%
2,9268 - 2,5348	25%
2,5175 - 1,1334	25%

* % que s'assigna a cada EAP corresponent a la diferència entre el que els tocaria amb la fórmula AQuAS i l'assignació que rebien

Assignació addicional 2017 per EAP

EAP	ISC(D)	Assignació addicional 2017
EAP MATARÓ 4 - CIRERA MOLINS	2,5175	63.802,15 €
EAP RIUDOMS	2,5068	30.000,00 €
EAP BARCELONA 10H SANT MARTÍ	2,4925	85.136,48 €
EAP CANET DE MAR	2,4914	53.868,12 €
EAP CORNELLÀ DE LLOBREGAT 1- MARTÍ JULIÀ	2,4705	30.000,00 €
EAP MANRESA 3	2,4539	30.000,00 €
EAP SANT CELONI	2,4100	80.202,72 €
EAP BARCELONA 7E SANT RAFAEL	2,3787	188.375,36 €
EAP LLEIDA RURAL 1 - NORD	2,2902	200.000,00 €
EAP OLOT	2,2811	52.362,98 €
EAP ARENYS DE MAR	2,2723	75.825,30 €
EAP SANT SADURNÍ D'ANOIA	2,2705	58.144,59 €
EAP SANT VICENÇ DELS HORTS 1- VILA VELLA	2,2701	146.498,56 €
EAP VALLIRANA	2,2323	86.867,31 €
EAP PALAU SOLITÀ I PLEGAMANS	2,2263	30.000,00 €
EAP BARCELONA 7D LISBOA	2,2250	67.732,77 €
EAP MARTORELL RURAL	2,1844	30.000,00 €
EAP TERRASSA E RAMBLA	2,1827	200.000,00 €
EAP MARTORELLES	2,1770	35.156,89 €
EAP BARCELONA 3E SANTS	2,1669	44.766,99 €
EAP VALL DE TENES	2,1643	30.000,00 €
EAP SABADELL 1B SANT OLEGUER	2,1436	31.034,11 €
EAP BARCELONA 9C CONGRÉS	2,1436	52.456,78 €
EAP BANYOLES	2,1397	47.796,57 €
EAP MATARÓ 2 - CENTRE	2,1018	33.790,37 €
EAP ALT MOGENT	2,0841	30.000,00 €
EAP BARCELONA 7F LISBOA	2,0447	76.668,50 €
EAP BARCELONA 10C - POBLE NOU	2,0304	30.000,00 €
EAP CALDES DE MONTBUI	1,9690	30.000,00 €
EAP BADALONA 3 - PROGRÉS - RAVAL	1,9662	30.000,00 €
EAP ARGENTONA	1,9023	37.794,30 €
EAP BARCELONA 7G GUINARDÓ	1,7311	46.432,03 €
EAP TERRASSA A SANT LLATZER	1,6857	52.251,59 €
EAP BARCELONA 10F CAMP DE L'ARPA	1,6577	30.000,00 €
EAP BARCELONA 2I SAGRADA FAMÍLIA	1,4633	30.000,00 €
EAP BARCELONA 3G NUMÀNCIA	1,4183	30.000,00 €
EAP BARCELONA 6B VILA DE GRÀCIA	1,4130	112.107,02 €
EAP EL MASNOU	1,2516	30.000,00 €
EAP BARCELONA 6C LESSEPS	1,1334	43.744,68 €

DIFERENCIAL D'ASSIGNACIONS *	
Quartils segons ISC	% aplicat
6,1799 - 3,4927	40%
3,3243 - 2,9289	30%
2,9268 - 2,5348	25%
2,5175 - 1,1334	25%

* % que s'assigna a cada EAP corresponent a la diferència entre el que els tocaria amb la fórmula ACuAS i l'assignació que rebien

A què es destinaran aquests 12,5 milions d'euros addicionals?

- Els recursos addicionals es destinaran a l'increment de **dotació de professionals dels equips d'atenció primària**.
- Cada equip tindrà autonomia per a determinar **quins perfils de professionals** considera més adients per a garantir la millora d'atenció a la població.
- Aquests equips reforçaran les **intervencions comunitàries**.

Cobertura de substitucions

- Es destinaran **10,9 milions d'euros addicionals** per tal que els EAP de l'ICS, especialment afectats, puguin fer front a les cobertures per incapacitats temporals i d'altres absències.
- Distribució proporcional a l'import del Contracte Programa amb el Catsalut.
- Assignació entre 94.000 € i 10.000 €.

Recursos totals destinats a l'atenció primària el 2017

- El pressupost aprovat 2017 per l'atenció primària és de **1.377.100.000 €** i ja **contempla** els 12,5 M d'€ resultants de l'aplicació del nou model.
- Això suposa un increment del 2% respecte el pressupost 2015 (**1.349.500.000 €**)

De manera **addicional** s'aporten **34,9 M d'€** pels següents conceptes:

- **22 milions d'euros addicionals** pel reforçar l'atenció als problemes de **salut mental**.
- **10,9 milions d'euros addicionals** per fer front a les **cobertures** per **incapacitats temporals** i **d'altres absències**.
- **2 milions d'euros** en el marc del PERIS per **projectes de recerca a 60 EAP**.

2015		Recursos addicionals 2017
1.349.500.000	Pressupost inicial	1.377.100.000
--	Substitucions	10.900.000
--	Suport de salut mental	22.000.000
--	PERIS	2.000.000
1.349.500.000		1.412.000.000

**INCREMENT DEL
2,6% RESPECTE
EL 2015**

El pressupost d'atenció primària augmenta un 2%

Pressupost per línies assistencials

	2015	2017	Variació	
			M€	%
Atenció primària	1.349,5	1.377,1	27,6	2,0%
Farmàcia receptes mèdiques	958,8	1.086,5	127,7	13,3%
Atenció hospitalària d'aguts	3.776,6	3.822,0	45,4	1,2%
Medicació hospitalària de dispensació ambulatoria	582,8	666,1	83,3	14,3%
Atenció sociosanitària	354,6	354,5	-0,1	0,0%
Atenció a la salut mental	330,6	360,0	29,4	8,9%
Atenció insuficiència renal	97,7	98,9	1,1	1,2%
Transport sanitari i emergències mèdiques	298,3	286,4	-11,9	-4,0%
Altres serveis d'atenció especialitzada (rehab., oxigenoteràpia, altres)	78,9	76,1	-2,8	-3,5%
Dotació addicional per a l'atenció a la Salut Mental (en totes les xarxes: primària, especialitzada, salut mental i sociosanitària)	--	70,0	70,0	--
TOTAL	7.827,8	8.197,6	369,8	4,7%

En milions d'euros



Generalitat de Catalunya
Departament de Salut

**Distribució de la nova
assignació de recursos als
equips d'atenció primària de
Catalunya**

Barcelona, 11 d'abril de 2017