



Agència de  
Residus de  
Catalunya

# Campanya de foment de la recollida selectiva d'aparells elèctrics i electrònics a Catalunya 2016



**AMPLIEM LA COBERTURA AMB MÉS PUNTS DE RECOLLIDA**

Quan els teus petits aparells ja no funcionen, porta'ls a qualsevol botiga d'electrodomèstics, aparadors, eines, aparells elèctrics, que en compra un de nou. I a les botigues grans, en qualsevol moment.

El què s'accepta: aparells petits que no funcionen, sense que estiguin en ús. No s'accepta: aparells que no són petits, aparells que no són elèctrics o electrònics, aparells que no són de Catalunya.

AMIGO LIDL ALDI DIA DE DIA  
REPSOL  
Generalitat de Catalunya



**DISPOSAR DE MÉS PUNTS DE RECOLLIDA SONA MOLT BÉ**

Quan els teus petits aparells ja no funcionen, porta'ls a qualsevol botiga d'electrodomèstics, aparadors, eines, aparells elèctrics, que en compra un de nou. I a les botigues grans, en qualsevol moment.

El què s'accepta: aparells petits que no funcionen, sense que estiguin en ús. No s'accepta: aparells que no són petits, aparells que no són elèctrics o electrònics, aparells que no són de Catalunya.

AMIGO LIDL ALDI DIA DE DIA  
REPSOL  
Generalitat de Catalunya



**DIPOSITA AQUÍ ELS PETITS APARELLS ELÈCTRICS I ELECTRÒNICS QUE JA NO FUNCIONEN**

El què s'accepta: aparells petits que no funcionen, sense que estiguin en ús. No s'accepta: aparells que no són petits, aparells que no són elèctrics o electrònics, aparells que no són de Catalunya.



**NOUS PUNTS DE RECOLLIDA, PER LA CARA!**

Quan els teus petits aparells ja no funcionen, porta'ls a qualsevol botiga d'electrodomèstics, aparadors, eines, aparells elèctrics, que en compra un de nou. I a les botigues grans, en qualsevol moment.

El què s'accepta: aparells petits que no funcionen, sense que estiguin en ús. No s'accepta: aparells que no són petits, aparells que no són elèctrics o electrònics, aparells que no són de Catalunya.

AMIGO LIDL ALDI DIA DE DIA  
REPSOL  
Generalitat de Catalunya



**HEM ESCAMPAT MÉS PUNTS DE RECOLLIDA PER TOT EL PAÍS**

Quan els teus petits aparells ja no funcionen, porta'ls a qualsevol botiga d'electrodomèstics, aparadors, eines, aparells elèctrics, que en compra un de nou. I a les botigues grans, en qualsevol moment.

El què s'accepta: aparells petits que no funcionen, sense que estiguin en ús. No s'accepta: aparells que no són petits, aparells que no són elèctrics o electrònics, aparells que no són de Catalunya.

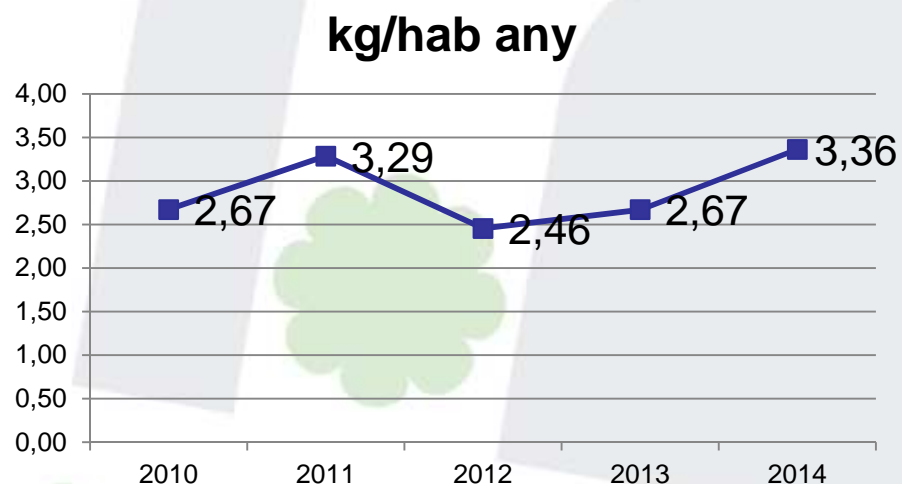
AMIGO LIDL ALDI DIA DE DIA  
REPSOL  
Generalitat de Catalunya



Generalitat de Catalunya  
Departament de Territori  
i Sostenibilitat



- El mercat dels aparells elèctrics i electrònics (AEE) està en creixement constant.
- A Catalunya, l'any **2014**, s'estima que es van **vendre 76 milions de kg** d'aparells elèctrics i electrònics i l'any **2015**, **83 milions de kg**.
- D'aquests, l'any **2014 es van recollir 27 milions de kg** de residus d'aparells elèctrics i electrònics (RAEE), que equivalen a **3,30kg/habitant i any**, lluny encara dels 4kg/habitant i any que marcava la norma vigent el 2014.





- Reial Decret 110/2015, de 20 de febrer, sobre residus d'aparells elèctrics i electrònics (transposició de la Directiva 2012/19/UE del Parlament Europeu i del Consell, de 4 de juliol de 2012, sobre residus d'aparells elèctrics i electrònics (RAEE2))

## **Principals objectius del RD:**

- Reduir la quantitat d' AEE que esdevenen residus i facilitar la preparació per a la reutilització; això implica dissenyar els aparells per tal que tinguin una llarga vida útil o que es puguin desmuntar per facilitar la seva reparació o canvi de peces.
- Incrementar la recollida selectiva de RAEE: incrementar les vies de recollida de RAEE i dissenyar campanyes per fer arribar la informació a tots els implicats.
- Fomentar el reciclatge de RAEE.
- Incrementar el control i la traçabilitat



# Objectius Catalunya

L'any **2014 es van recollir el 27,64%**, i el proper objectiu a assolir és el 45% per aquest any 2016.

Índex de recollida RAEE Catalunya





## Objectius Catalunya

Els objectius mínims de recollida selectiva de RAEE per als propers anys són, per a cada categoria:

- Fins al 31 de desembre de **2016**, el **45 per 100** de la mitjana del pes d'AEE introduïts al mercat espanyol el 2013, 2014 i 2015
- Fins al 31 de desembre de **2017**, el **50 per 100** de la mitjana del pes d'AEE introduïts al mercat espanyol el 2014, 2015 i 2016
- Fins al 31 de desembre de **2018**, el **55 per 100** de la mitjana del pes d'AEE introduïts al mercat espanyol el 2015, 2016 i 2017.



- Aconseguir **incrementar la recollida d'aparells elèctrics i electrònics (RAEE)** concretament els petits electrodomèstics (PAE) en els punts de venda de tot Catalunya i especialment donar a conèixer als ciutadans que han de disposar-los en els **punts de venda**.
- **Involucrar especialment el punt de venda** com l'element clau en el procés de recollida de RAEE (petits i grans distribuïdors) que s'impliquin de forma activa en la recollida.
- Que els propis comerços participin en la conscienciació als ciutadans.

## **Públic objectiu**

- Usuaris
- Petits distribuïdors
- Grans distribuïdors



## 1a fase: acció d'informació i formació als punts de venda

### Objectius

- Informar i formar els punts de venda sobre els drets i les obligacions dels consumidors i dels distribuïdors d'aparells elèctrics i electrònics.
- Conscienciar els distribuïdors i la ciutadania en general sobre els beneficis de la prevenció i del reciclatge.
- Fomentar la participació de la ciutadania envers les bones pràctiques ambientals dirigides al compliment dels objectius del PRECAT20.

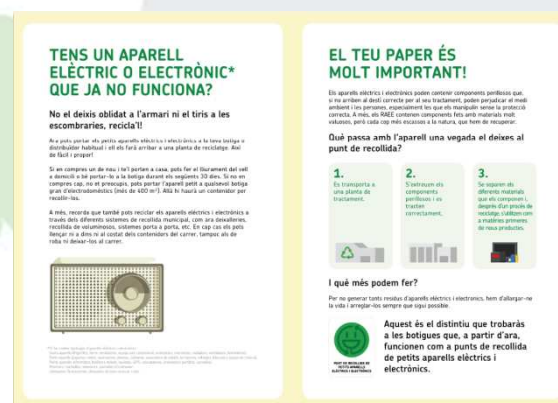


## 1a fase: acció d'informació i formació als punts de venda

### Metodologia

1- **Primera visita** d'un informador i formador a un punt de venda i lliurament dels materials de la campanya (Març-juny 2016)

- Dossier informatiu
- Díptic per al consumidor

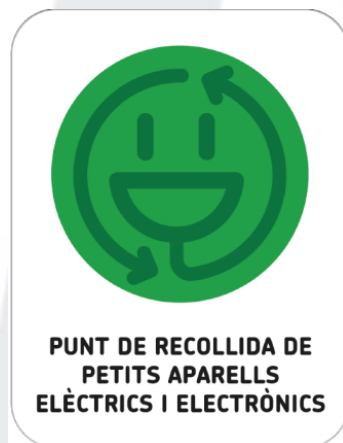






## 1a fase: acció d'informació i formació als punts de venda

- Adhesius/distintius botiga



- Contenedors/receptors





# Continguts i desenvolupament de la campanya

## 1a fase: acció d'informació i formació als punts de venda

2- **Ronda de contacte** telefònic amb els punts de venda visitats i concreció d'una **segona visita** de seguiment (Setembre-novembre 2016)

3- **Assessorament durant tota la campanya i fins a 6 mesos després** de la seva finalització: telèfon d'atenció i correu electrònic de resolució de dubtes i incidències.



Agència de  
Residus de  
Catalunya

# Continguts i desenvolupament de la campanya

## 2a fase: campanya publicitat

Un cop arrancada la 1a fase de la campanya, de formació i informació als punts de venda, començarà la campanya publicitària

### Mitjans i materials:

1a onada: maig-juny 2016

2a onada: setembre-octubre 2016







## 2a fase: campanya publicitat

- Pòsters proximitat



**AMPLIEM LA COBERTURA AMB MÉS PUNTS DE RECOLLIDA**

Quan els petits aparells ja no funcionin, porta'ls a qualsevol botiga d'electrodomèstics senyalitzada amb aquest distintiu quan en compris un de nou. I a les botigues grans, en qualsevol moment.

⚠️ Algunes peces dels aparells elèctrics i electrònics contenen materials valuosos. Reciclar-los bé, evitem l'exploració de nous recursos naturals.

Amb el finançament de:  
AVANÇADA, ECOLEC, RECOLLIM, ECOFIC, FACETS

Amb la col·laboració de:  
ANGED, BCC

**Generalitat de Catalunya**



**HEM ESCAMPAT MÉS PUNTS DE RECOLLIDA PER TOT EL PAÍS**

Quan els petits aparells ja no funcionin, porta'ls a qualsevol botiga d'electrodomèstics senyalitzada amb aquest distintiu quan en compris un de nou. I a les botigues grans, en qualsevol moment.

⚠️ Algunes peces dels aparells elèctrics i electrònics contenen materials valuosos. Reciclar-los bé, evitem l'exploració de nous recursos naturals.

Amb el finançament de:  
AVANÇADA, ECOLEC, RECOLLIM, ECOFIC, FACETS

Amb la col·laboració de:  
ANGED, BCC

**Generalitat de Catalunya**



# Continguts i desenvolupament de la campanya

## 2a fase: campanya publicitat

- Premsa i pòster botiga

**DISPOSAR DE MÉS PUNTS DE RECOLLIDA SONA MOLT BÉ**

Quan els petits aparells ja no funcionin, porta'ls a qualsevol botiga d'electrodomèstics senyalitzada amb aquest distintiu quan en compris un de nou. I a les botigues grans, en qualsevol moment.

! Els aparells elèctrics i electrònics contenen materials que, mal reciclat, són nocius per al medi ambient. Reciclar-los bé, ara és més fàcil que mai.

Àrea de desenvolupament de:

Amb la col·laboració de:

Generalitat de Catalunya

**MÉS PUNTS DE RECOLLIDA, PER LA CARA!**

Quan els petits aparells ja no funcionin, porta'ls a qualsevol botiga d'electrodomèstics senyalitzada amb aquest distintiu quan en compris un de nou. I a les botigues grans, en qualsevol moment.

! Els aparells elèctrics i electrònics contenen materials que, mal reciclat, són nocius per al medi ambient. Reciclar-los bé, ara és més fàcil que mai.

Àrea de desenvolupament de:

Amb la col·laboració de:

Generalitat de Catalunya



## 2a fase: campanya publicitat

### - Ràdio

**NOI:**

Ei, anem a comprar l'aspirador nou d'una vegada?

**NOIA:**

Val, però agafa el vell que el aportarem a reciclar.

**NOIA:**

A on?

**NOI:**

A la botiga! Quan compres un aparell elèctric o electrònic, pots portar l'antic i el mateix punt de venda s'encarrega de reciclar-lo com cal. Ara ja no tenim excusa!

**OFF:**

Reciclar els aparells és més fàcil que mai.

Les botigues d'electrodomèstics són punts de recollida de petits aparells elèctrics i electrònics que ja no funcionen.

### **COM MÉS PUNTS DE RECOLLIDA, MÉS APARELLS RECICLATS**

Generalitat de Catalunya



## 2a fase: campanya publicitat

### Altres

- Banner online (animat i estàtic)
- Vídeos Pre roll
- TV (spots, sobreimpressions de tv i tv local, accions de product placement)
- Impact media





Agència de  
Residus de  
Catalunya

# Moltes gràcies

Josep Maria Tost  
Director  
Agència de Residus de Catalunya