



Generalitat de Catalunya
**Departament de Territori
i Sostenibilitat**

DECRET DEL PLA PER AL DRET A L'HABITATGE

Maig de 2014

DOS GRANS EIXOS D'ACTUACIÓ

258 M€ en 4 anys

480 M€

222 M€ en 4 anys

EVITAR L'EXCLUSIÓ
SOCIAL RESIDENCIAL I
FACILITAR A LA
CIUTADANIA L'ACCÉS A
L'HABITATGE

FACILITAR L'ACTIVITAT
DEL SECTOR PER
RECUPERAR
L'OCUPACIÓ

L'any 2013 la Generalitat de Catalunya va atendre 1,3 milions de consultes sobre habitatge



DOS GRANS EIXOS D'ACTUACIÓ

EIX 1 SOCIAL

EVITAR L'EXCLUSIÓ
SOCIAL RESIDENCIAL I
FACILITAR A LA
CIUTADANIA L'ACCÉS A
L'HABITATGE

El Pla que s'aprova preveu
en el període 2013-2016
ajudar 210.000 famílies
(600.000 ciutadans)

La Generalitat destina 58 MEUR de
fons propis anuals als programes
socials d'habitatge, l'import més alt
de totes les comunitats autònomes

EIX 2 ECONÒMIC

FACILITAR L'ACTIVITAT
DEL SECTOR DE
L'HABITATGE PER
RECUPERAR
L'OCUPACIÓ

EIX 1 - SOCIAL

OBJECTIU 1

Evitar la pèrdua de l'habitatge per motius econòmics

El 2013 es van evitar 2.865 desnonaments

MESURES

L'any 2013 s'ha invertit prop de 6,2 M€ en remodelació de barris degradats

PRESTACIONS PER ALS USUARIS DEL PARC PÚBLIC D'HABITATGE

ACTUAR SOBRE LES ÀREES DE RISC D'EXCLUSIÓ I DEGRADACIÓ URBANA

MESA EMERGÈNCIES SOCIALS

PRESTACIONS URGENTS PER PERSONES EN RISC DE DESNONAMENT O DESNONADES

OFIDEUTE

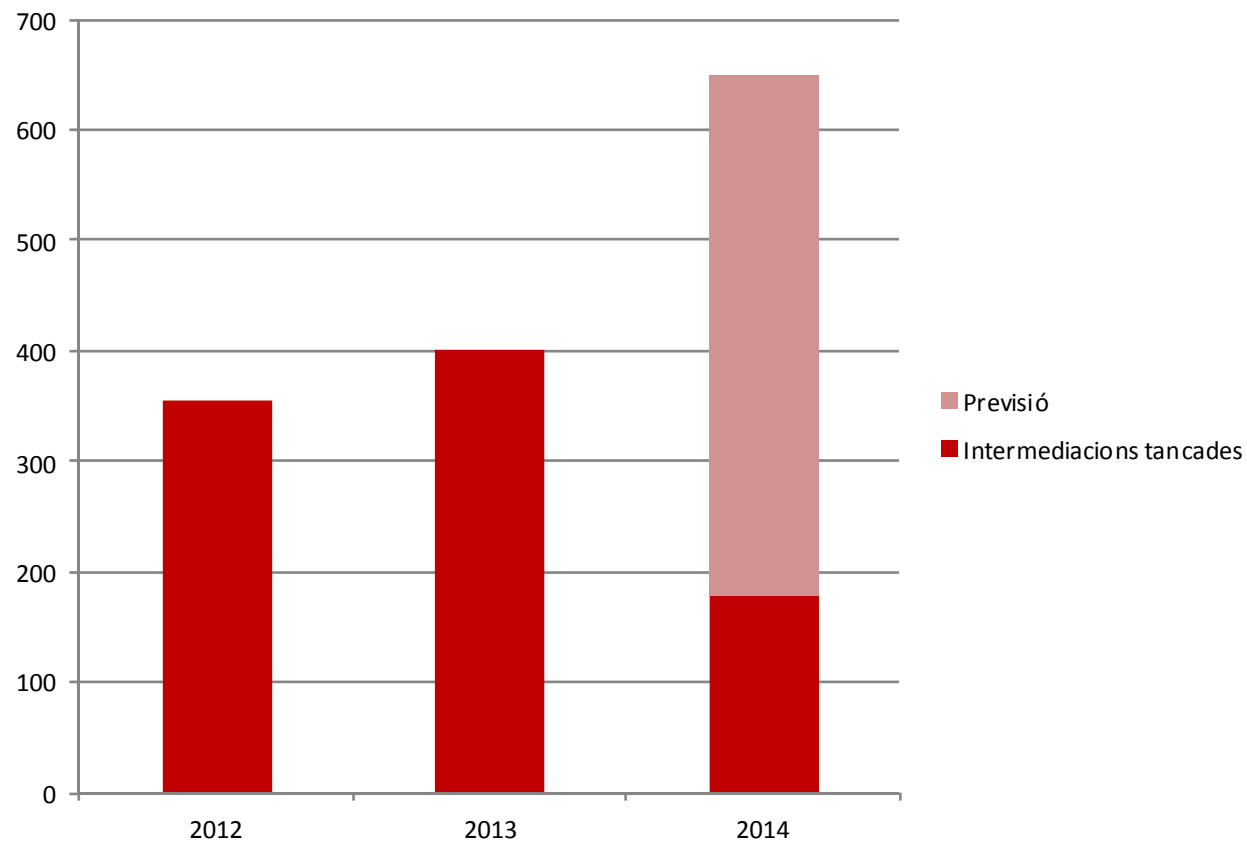
Actualment ja s'han presentat 2.307 sol·licituds de prestacions per a aturats de llarga durada

L'any 2014 s'han incrementat fins a un 64% les propostes acceptades per les entitats financeres



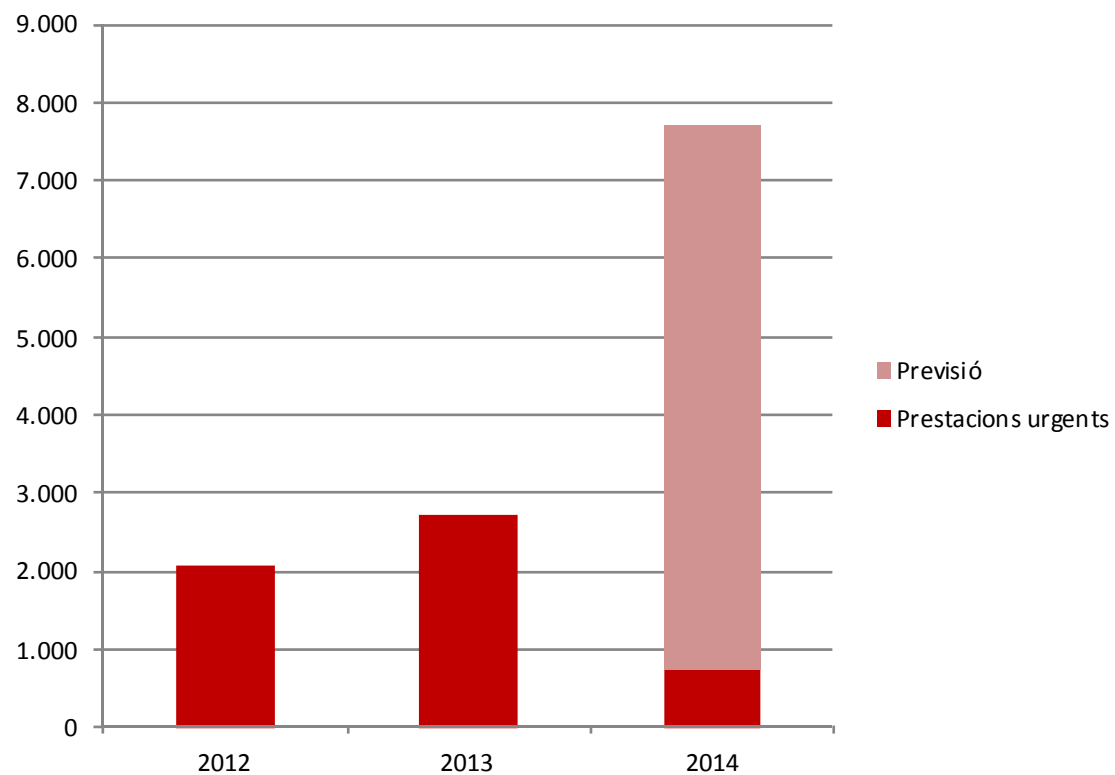
EIX 1 - SOCIAL

Evolució d'intermediacions tancades amb proposta acceptada per Ofideute. 2012-2013 i 1r trimestre 2014 i previsió del 2014



EIX 1 - SOCIAL

Prestacions urgents per a persones en risc de desnonament o desnonades.
2012 al 2014 (1r trimestre) i previsió del 2014



EIX 1 - SOCIAL

OBJECTIU 2

Facilitar l'accés a l'habitatge en condicions assequibles

La Generalitat facilita l'accés a l'habitatge a 41.243 famílies

MESURES

AJUTS AL PAGAMENT DE L'HABITATGE DE LLOGUER

BORSES DE MEDIACIÓ

HABITATGES DEL PARC PÚBLIC

L'any 2013 es van lliurar 1.440 habitatges del parc públic

EIX 1 - SOCIAL

ANY 2013

Ajuts de lloguer 18.949

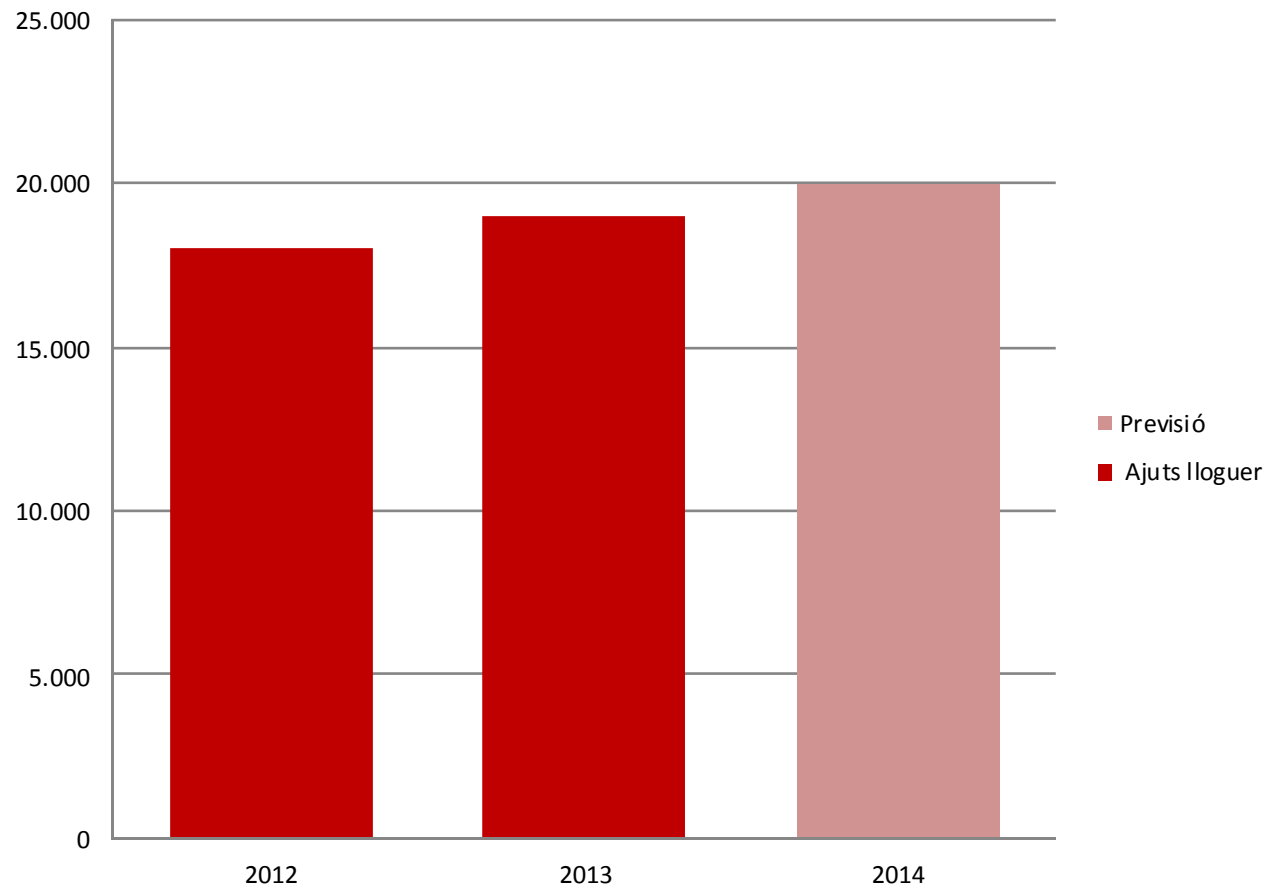
Habitatges del parc públic 12.923

Habitatges captats de propietaris privats 9.371

TOTAL 41.243

EIX 1 - SOCIAL

Evolució dels ajuts per a pagar el lloguer. 2012, 2013 i previsió del 2014



EIX 1 - SOCIAL

MESURES

OBJECTIU 3

Incentivar l'entrada
al mercat de lloguer
social d'habitatges
desocupats

L'any 2013 es van mobilitzar
cap el lloguer assequible
2.481 habitatges de
propietaris privats

PROGRAMA DE
MEDIACIÓ AMB
HABITATGES
PROVINENTS DEL
PARC PRIVAT

S'han signat convenis per a
630 nous habitatges amb
CX i Bankia i aquest mes de
juny se signarà amb la
Sareb 600 habitatges més

PROGRAMA DE
CESSIÓ
D'HABITATGES
PROVINENTS
D'ENTITATS
FINANCERES

IMPOST SOBRE
HABITATGES
BUITS

EIX 2 - ECONÒMIC

OBJECTIU 1

Incentivar la recuperació del mercat de l'habitatge i el sector de la construcció

La Generalitat té 122.044 habitatges amb la cobertura de l'avalloguer

MESURES

SUPORT AL MERCAT DE LLOGUER

FLEXIBILITZACIÓ DE LA NORMATIVA DE HPO

NOUS RÈGIMS DE TINENÇA PER DIVERSIFICAR EL MERCAT

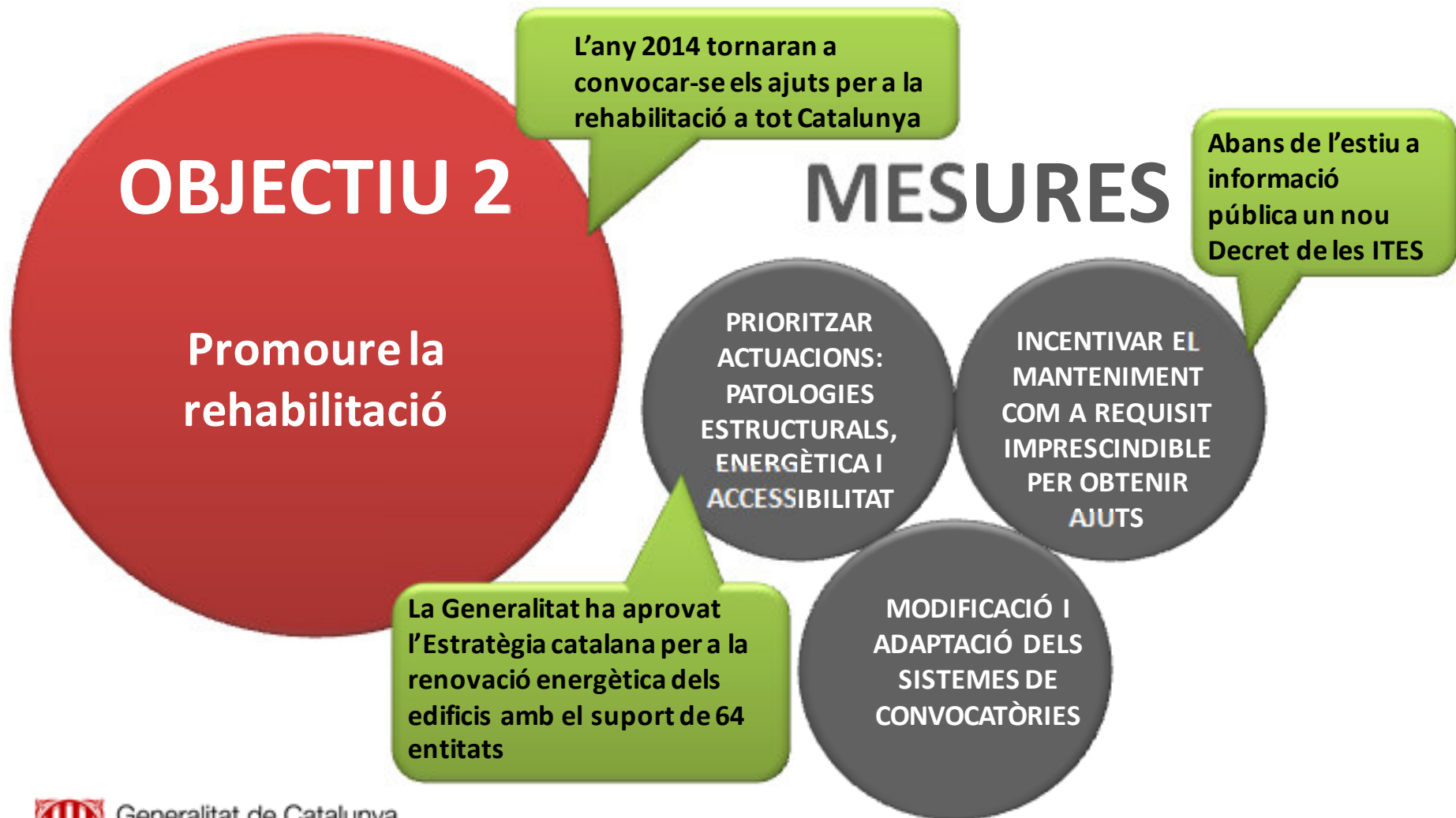
POSSIBILITAT D'UN NOU SISTEMA DE PREUS MÉS ESTABLE

DETERMINACIÓ DELS MUNICIPIS AMB DEMANDA FORTA I ACREDITADA

Abans de l'estiu entrarà al Parlament el Projecte de Llei de tinences intermèdies

Nou mecanisme per focalitzar les polítiques d'habitatge on calguin

EIX 2 - ECONÒMIC





Generalitat de Catalunya
**Departament de Territori
i Sostenibilitat**

www.gencat.cat