



El DPTOP completa la cobertura de les vies a l'entorn de l'estació d'FGC de Martorell-Central

El Departament de Política Territorial i Obres Públiques ha finalitzat les obres de cobertura de les vies d'Adif adjacents a l'estació d'FGC de Martorell – Central, corresponents a l'última fase d'urbanització de l'entorn de l'estació d'FGC. La cobertura de les vies ha permès donar continuïtat a la plaça existent i generar l'espai perquè ADIF construeixi una nova estació de Rodalies que substituirà l'existent, que conformarà un gran intercanviador amb FGC. Aquestes obres han comportat una inversió de 6 MEUR.



El DPTOP ha completat l'última fase de les obres d'urbanització de l'entorn de l'estació d'FGC de Martorell – Central al barri de Can Carreras, que consisteixen en la cobertura de les vies d'ADIF situades al costat de l'estació d'FGC.

Les obres han consistit en el cobriment d'un tram de les vies d'ADIF, que recorren en paral·lel a les vies d'FGC. Així, a partir del túnel actual que cobreix les vies a l'altura del carrer de Montserrat, s'ha ampliat la superfície coberta prop de 40 metres.



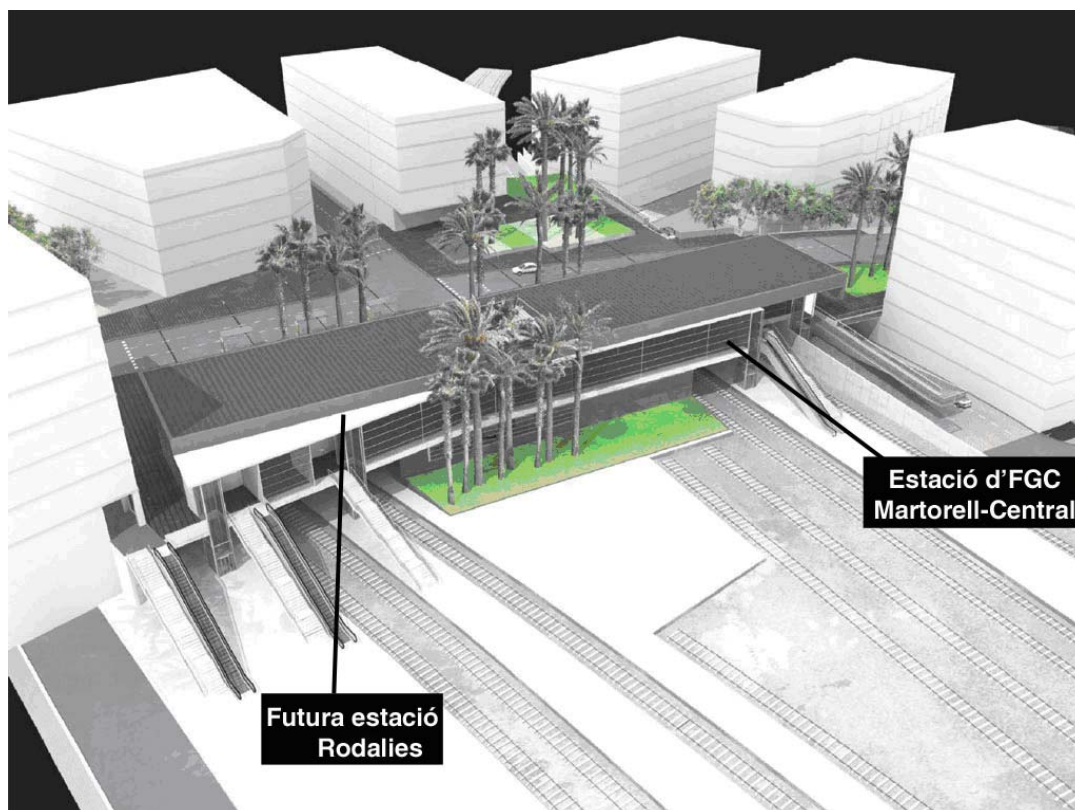
Això ha permès generar un nou espai que dóna continuïtat a la plaça construïda davant de l'estació d'FGC en la primera fase d'urbanització d'aquest projecte, que ja es va completar durant el 2008.

Les obres han inclòs la millora de la connexió entre FGC i Rodalies, amb la construcció de noves rampes adaptades a persones amb mobilitat reduïda, i escales per a superar el desnivell existent entre les dues estacions, de manera que es faciliten els intercanvis modals, que seran més ràpids i còmodes.



Sobre la superfície que ara s'ha cobert, ADIF té previst construir una nova estació de Rodalies a tocar de l'estació d'FGC de Martorell-Central, que substituirà l'actual, i es convertirà en un gran intercanviador que permetrà els enllaços directes entre ambdós modes de transport.

Finalment, la segona fase d'urbanització que el DPTOP ha finalitzat ara, també inclou el desplaçament d'una de les vies d'ADIF, i l'ampliació i el perllongament d'una de les andanes d'aquesta estació, per tal de millorar l'accessibilitat i els moviments dels viatgers a la zona de vies, un cop acabada la cobertura. La segona fase d'aquesta urbanització han comportat una inversió de 6 MEUR.



Imatge virtual del futur intercanviador

Una estació integrada en el barri

L'actuació que s'ha culminat forma part del projecte de construcció de l'estació d'FGC de Martorell – Central, impulsat pel DPTOP. En aquest sentit, la primavera del 2007 ja es va posar en servei aquesta estació d'FGC de la línia d'FGC Llobregat-Anoia, i al novembre es va finalitzar la primera fase d'urbanització de l'entorn.

Aquestes obres van suposar la millora de la integració del ferrocarril a la ciutat i de les connexions entre les dues bandes del barri de Can Carreras, que abans estaven dividides per les vies del ferrocarril.

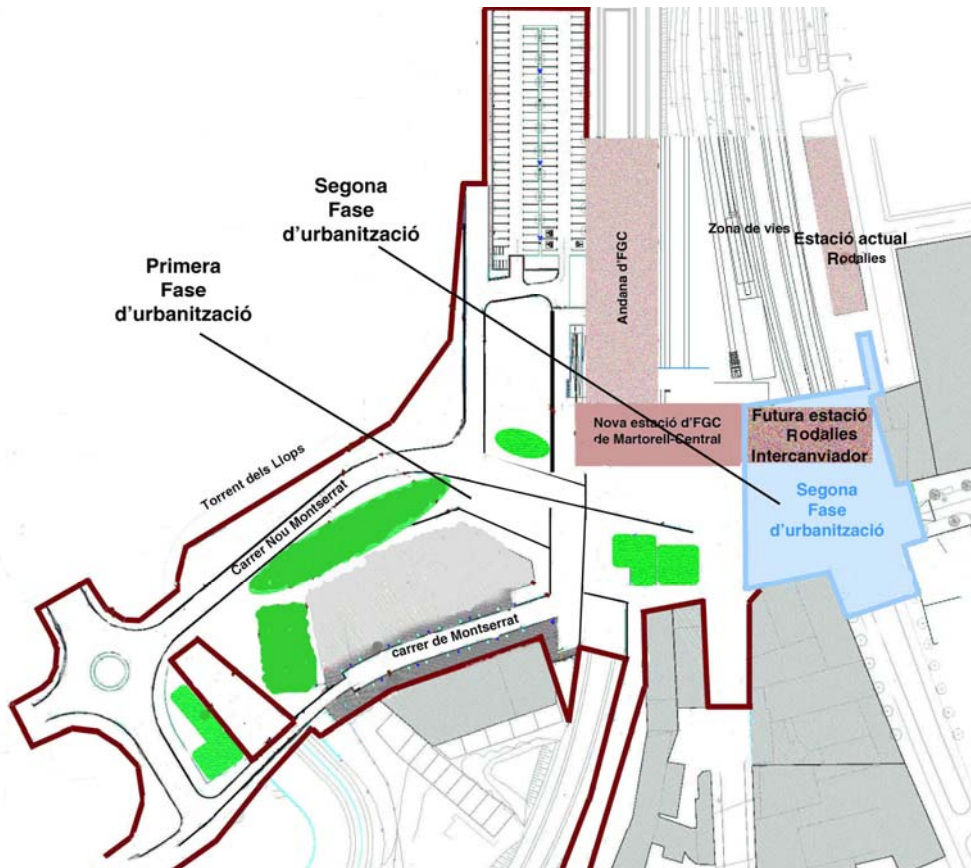
Així, d'una banda, es va donar continuïtat a l'antic carrer de Montserrat, mitjançant un nou pas inferior, que facilita els moviments tant dels vianants com dels vehicles. D'altra banda, es va construir una nova plaça davant de l'estació, de 1.826 m² i forma rectangular, amb diferents elements de mobiliari urbà i zones enjardinades que integren l'obra en l'entorn urbà, que ara s'ha ampliat.



Pas inferior a l'antic carrer de Montserrat

A més, es van urbanitzar i enjardinar els carrers contigus, es van condicionar les façanes dels edificis del carrer de Montserrat, i es va construir una nova rotonda amb l'objectiu de facilitar la connexió entre el carrer Nou de Montserrat i l'avinguda de Joaquim de Barniola.

Finalment, la primera fase va incloure la construcció d'un nou aparcament de vehicles amb 116 places al costat de l'entrada nord de l'estació d'FGC, per tal d'impulsar el servei de *park & ride* i potenciar l'ús del transport públic. Les obres d'urbanització han comportat una inversió global de 14,7 MEUR.



14 de juliol de 2010